

LEGENDA SÍTÍ:

ČEZ NN Podzemní

ČEZ NN Nadzemní

ČEZ VN Nadzemní

CETIN Optický kabel / souběh opt. a metal. kabelu

CETIN Nadzemní síť

CETIN Neprovozované síť

PŘEDPOKLÁDANÝ PRŮBĚH SÍTÍ:

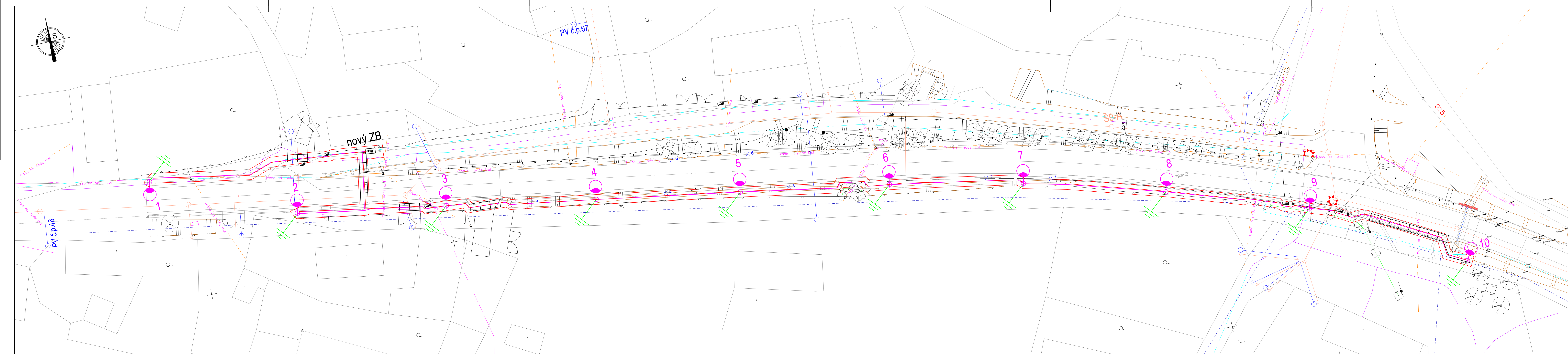
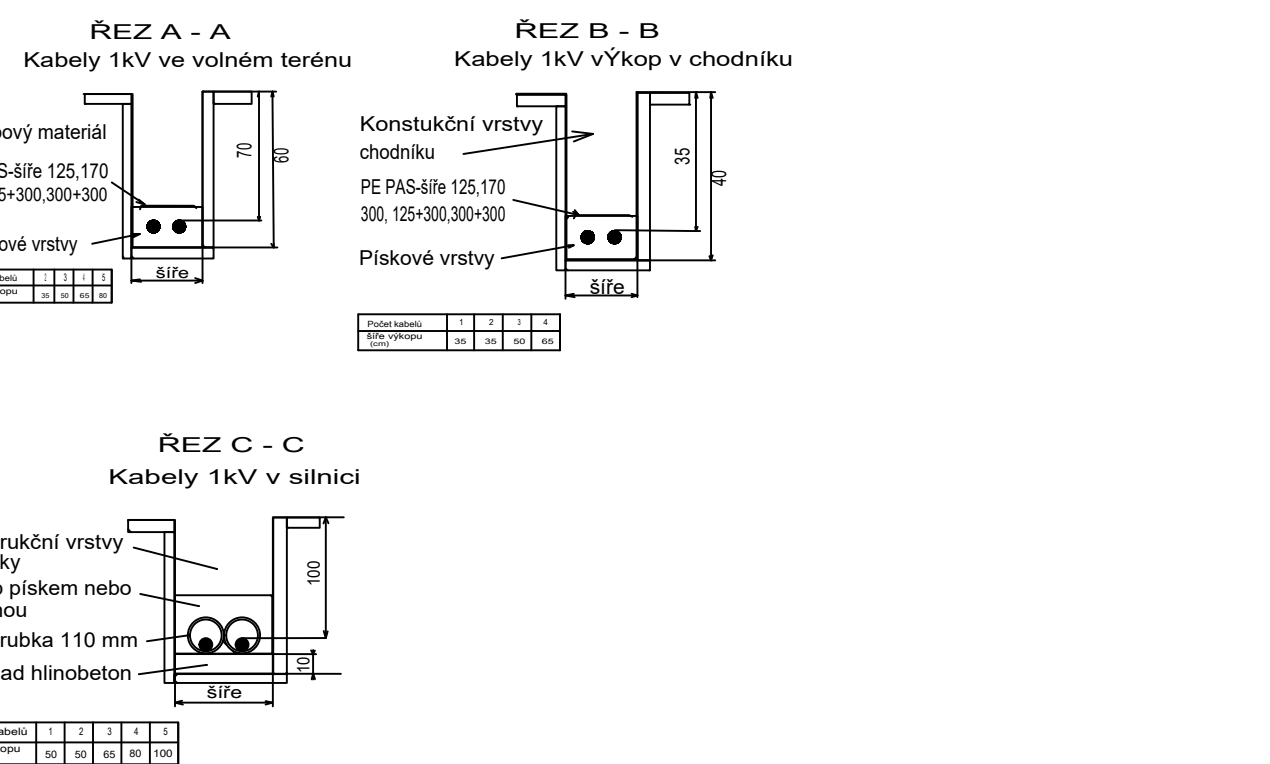
Vodovod užitkový - obec Seletice

Veřejné osvětlení - obec Seletice

Odvodnění komunikace

ODVODNĚNÍ KOMUNIKACE PODÉL PRAVÉ STRANY KOMUNIKACE JE PROPOJENO S ODVODŇOVACÍM SYSTÉMEM VE SVAHU.

KABELOVÉ ŘEZY JEDNOTLIVÝMI TERÉNY:



LEGENDA :

kabel ČYKY-J 4x10 v zemi projektovaný
stávající kabel

52/1, 38

114

uzemnění drátem FeZn 10 mm

Sloup ocelový výška 7 m

Svítlidlo LED - 54 W ; 3000 K

stáv. sloup vč. svítidla

protlak do 65 mm

překop komunikace - prostup tr. KORUFLEX 50 mm (výkop 50x120 cm)

Při pokládce kabelu je nutno dodržet podmínky vyjádření ČEZ

Kabel vč. stožárů budou uloženy v chodníku a příp. zář. pásu a dle TP 103MD, dle ČSN 33 2000-5-52 ed. 2 a prostorově uspořádány dle ČSN 736005, ČSN 736006 a ČSN 333300

VNĚJŠÍ VLIVY DLE ČSN 33 2000-5-51 ed.3 a ČSN 33 2000-4-41 ed.3

a ČSN 33 2000-7-714 č. 714.512

VENKOVNÍ AA2; AA4; AB2; AB4; AB8; AD3; AD4; AE2; BA1; CA1

OCHRANA: AUTOMATICKÉ ODPOJENÍ OD ZDROJE

DLE ČSN 33 2000-4-41 ed.3

SOUSTAVA: 3 + PE + N AC 50 Hz 400V; TN - C - S

Generální projektant:

HIP: Ing. Karel Příbýl
pribyl@forvia.cz

FORVIA CZ, s.r.o.

IČO: 02992485, DIČ: CZ02992485,
Kolínská 1, 290 01 Poděbrady - Kluk

| | | | | | |
|-------------------------------|-----------------------------|--------------|---|---------|----------------|
| ZODPOVĚDNÝ PROJEKTANT | KONTROLOVAL | VYPRACOVAL | KAREL SOMMER PROJEKCE ELEKTRO ŽIŽKOVA 278 ČESKÝ BROD 282 01 IČO: 07483686 | | |
| Karel Sommer | Karel Sommer | Karel Sommer | | | |
| ČKAIT 0003633 | | | | | |
| INVESTOR/STAVEBNÍK | KSÚS, Zborovská 11, Praha 5 | | | | |
| MÍSTO STAVBY | Obec Seletice | | | | |
| NÁZEV AKCE: | | | FORMÁT: | - | Paré: |
| III/27954 Seletice, svah - PD | | | DATUM: | 11/2021 | |
| SO 401 - VEŘEJNÉ OSVĚTLENÍ | | | STUPEŇ: | PDPS | |
| | | | MĚŘÍTKO: | - | |
| NÁZEV PŘÍLOHY: | | | VÝKR. ČÍSLO: | D.2.2 | Část: stavební |
| SITUACE | | | | | |